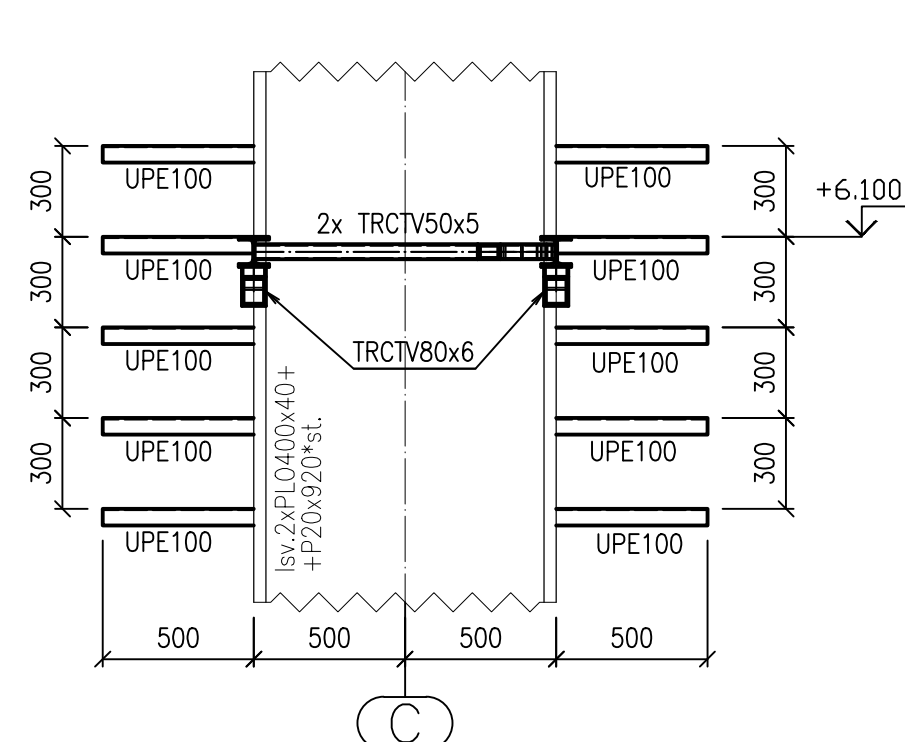
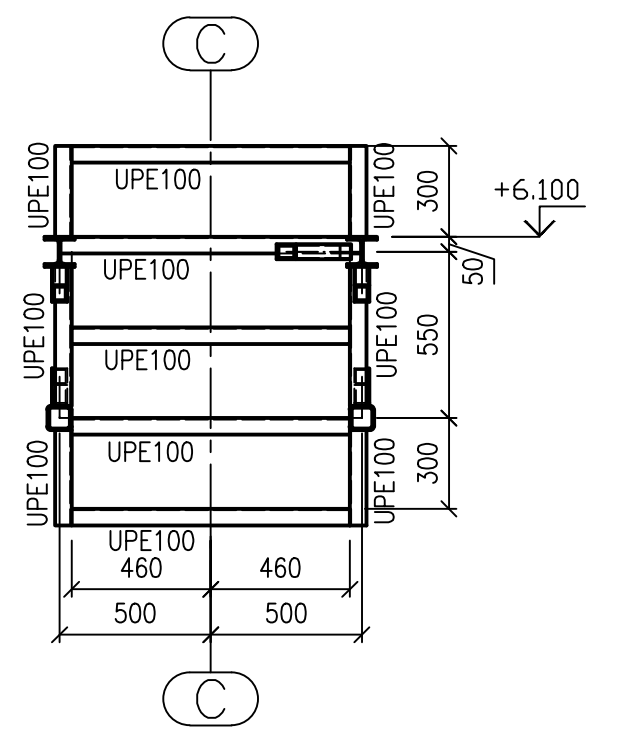


23-23  
1:25



24-24  
1:25



- POZNÁMKA:**
- POKUD JSOU V DOKUMENTACI UVEDENY KONKRÉTNÍ FIRMY, NEBO VÝROBKY TAK JE LZE ZAMĚNIT ZA FIRMY, NEBO VÝROBKY S ROVNOCENNÝM ŘEŠENÍM.
  - SOUČÁSTI DOKUMENTACE JE I TECHNICKÁ ZPRÁVA, ODSTAVEC 8 OBECNÁ UPOZORNĚNÍ A DOPORUČENÍ
  - POUŽITÝ MATERIÁL: S235JR, S355J2
  - DUTÉ PROFILY UZAVŘÍT PLECHEM P4
  - PROFILY OZNAČENÉ HVĚZDČKOU (\*) JSOU Z MATERIÁLU S355J2
  - NESLOUŽÍ PRO VÝROBU, NUTNO ZPRACOVAT DALŠÍ STUPĚŇ DOKUMENTACE, REALIZAČNÍ.
  - VŠECHNY ŠROUBY MINIMÁLNĚ TŘÍDY 8.8, KOTVY 5.8 A 8.8
  - PODLITÍ PATNÍCH PLECHŮ MINIMÁLNĚ O PEVNOSTI ZÁKLADŮ
  - SKUTEČNÉ ROZMĚRY A STAV STÁVAJÍCÍ KCE ZKONTROLOVAT NA STAVBĚ
  - PROFILY UPE DLE DIN 1026-2
  - POSTUP OSAZOVÁNÍ VŠECH KOTEV PROVÁDĚT PODLE PODMÍNEK MANUÁLŮ, STANDARDU FIRMY
  - ZÁBRADLÍ TRUBKOVÉ: SLOUPKY TRØ44,5x5  
HORNÍ MADLO TRØ44,5x2,9  
DOLNÍ MADLO TRØ32x2  
OKOPOVÝ PLECH PLØ100x6

TŘÍDA PROVEDENÍ DLE ČSN EN 1090-2 EXC 2

VÝKAZ MATERIÁLU Č. ....HP4-4-102626

±0 ± 525,600 m n.m.				
*DOKUMENTACE JE DUŠEVNÍM MAJETKEM FIRMY HUTNÍ PROJEKT Frydek-Místek a.s. A NESMÍ BÝT POUŽITA BEZ JEJÍHO VĚDOMÍ*				
a)				
OZN.	ZMĚNA	DATUM	PROVEDL	KONTROLA
VYPRACOVAL	TOMÁŠ FALTÝNEK			
PROJEKTANT	ING. MARTIN BLAŽÍK			
SCHVÁLIL	ING. ROMAN LISNÍK			
KONTROLOVAL	ING. ROMAN LISNÍK			
INVESTOR	AL INVEST BRIDLIČNÁ, a.s.			
MÍSTO STAVBY	AL INVEST BRIDLIČNÁ			
STAVBA	ALFAGEN XIV. ETAPA			
OCELOVÉ KONSTRUKCE				
VNITŘNÍ LÁVKY +6.1M C4+C9				
Č. ZAK.		11542-003-004		
ARCHIVNÍ ČÍSLO		HP4-1-101291		
LISTŮ		1		POČET A4 12
MĚŘÍTKO		1:50, 1:25		POŘADOVÉ Č.
				07